

**会社案内**  
Corporate Profile

COMMUNICATION & WORKSTYLE  
INNOVATION

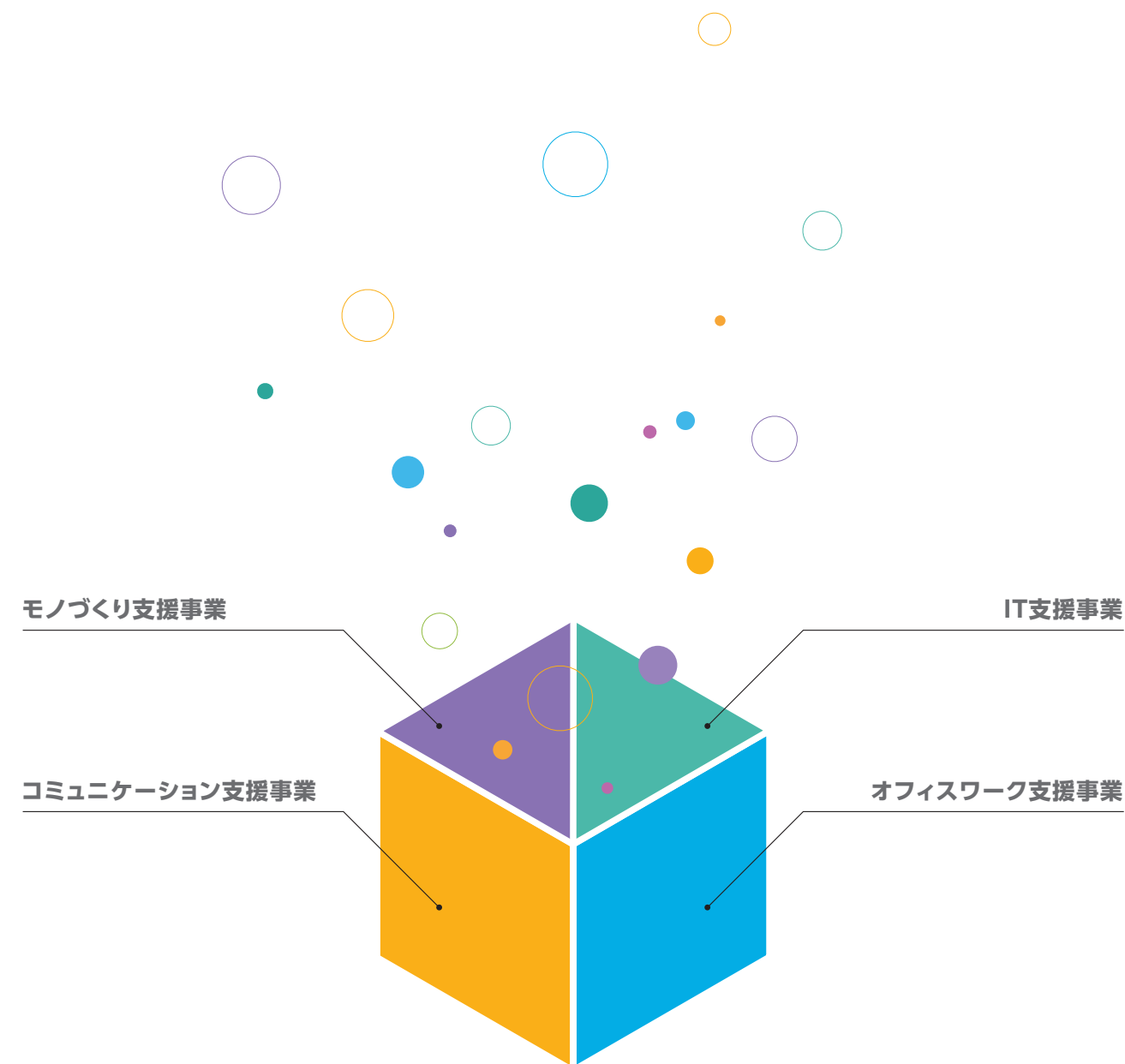


# コミュニケーションとワークスタイルに 革新を。

日立ドキュメントソリューションズは  
人と人を、人と企業を、企業と企業をつなげるコミュニケーションと  
業務の効率と生産性を高める環境を構築するワークスタイルという二つの分野で  
お客さまのビジネス拡大と価値創出への貢献をめざしています。

それぞれの分野で培ってきた専門的ノウハウと実績  
これらを礎とした私たちならではの創造力を融合し  
新たな発想とアプローチで、お客さまとともに新しい価値を生み出します。

すべては驚きと感動に満ちたソリューションを提供するために。





COMMUNICATION  
コミュニケーション支援事業

OFFICEWORK  
オフィスワーク支援事業

MONOZUKURI  
モノづくり支援事業

IT  
IT支援事業

# COMMUNICATION & WORKSTYLE INNOVATION

お客さまとともに生み出す価値で、ビジネスをWAKUWAKUさせます。



**プロモーション・メディアプランニング**

お客さまの企業価値や事業・製品の優位性を、会社の風土や文化といった魅力を、ビジネスパートナーや潜在顧客、学生などさまざまな人たちに分かりやすく伝えるための施策や表現を考え、カタチにします。

**企画・デザイン**

ディレクター、デザイナー、コピーライター、フォトグラファー、イラストレーター、校閲者といった専門家が、お客さまが伝えたい思いの本質を捉え、媒体やツールの特性を考慮し、効果的で魅力ある表現を生み出します。

**UI/UXデザイン・プロダクトデザイン**

利用者が使いやすいUI\*1を重視したデザインにするために、コンセプトメイキングから、プロトタイプ制作、デザイン検証などを実施。操作が簡単で心地よいなど、機能的にも感覚的にもより満足度の高いUX\*2を提供します。

**Web**

BtoB企業サイトの豊富な制作実績やノウハウを生かし、お客さまが伝えたいことをよりの確に表現するための技術や手法、トレンドを取り入れて、ユーザーとのWebコミュニケーションをサポートします。

**デジタルコンテンツ**

スマートフォンやタブレット端末、パソコンなどで手軽にリアルな体験ができるコンテンツの企画から、撮影、制作まで一貫して対応します。また、eBookやeラーニング教材作成などのご要望にもお応えします。

**イベントプロデュース**

日立グループ各社のイベント・展示会を中心に国内外で多数のイベントを手がけてきた経験を基に、顧客招待イベントから海外における現地企業との合同イベントまで、ご要望に応じてトータルプロデュースします。

**プリンティング**

企画・クリエイティブからDTP、印刷、製本・加工まで、印刷物を製作してお届けするためのすべてのサービスをワンストップで提供します。印刷に関わるお客さまの業務負担を軽減し、さまざまな製作ニーズにお応えします。

私たちは、広報・宣伝、販売促進、イベントなどの企画・運営から  
 インターナルブランディングまで、企業の内外に向けた  
 さまざまなコミュニケーション活動をサポートします。

お客さまのビジネス環境の変化や課題を把握し、  
 「戦略」に基づいたコミュニケーションで、事業の拡大、価値創出に貢献します。

**伝えたい思いを、  
 伝わるカタチにして届けます。**

\*1 UI: User Interface (ユーザーインターフェース)。ユーザーがコンピューターシステムやWebサイトを操作し、情報をやり取りするための方法、操作、表示などの仕組み。  
 \*2 UX: User Experience (ユーザーエクスペリエンス)。ユーザーが製品・サービスや、システム、Webサイトなどの利用を通して得られる体験や経験のこと。



私たちは、業務の効率とオフィスの生産性を向上させる環境づくりを、  
 プランニングから設備の導入、運用・保守までトータルにサポートします。  
 増え続ける文書の管理・整理、コストの削減、情報セキュリティの確保といった  
 さまざまなご要望に適切なソリューションでお応えします。

**働く意欲と力を引き出す、  
 オフィス環境をつくりまします。**

**文書管理支援ソリューション**

お客さまのビジネス環境やニーズに応じた構想策定など、プロジェクトの上流工程から参画し、社内文書の管理方法をご提案します。文書を適切に管理・活用できる仕組みづくりをサポートするとともに、保管、電子化、回収\*3などに伴う煩雑な作業も支援します。

**複合機・プリンター運用管理サービス**

従来のコストや運用状況を調査・分析し、お客さまに適した出力環境をご提案します。そのうえで、導入から、保守・維持、消耗品の手配やその他の付帯作業、利用状況の情報収集・集計・見える化など、複合機・プリンターに関わる多様な業務をサポートします。また、複合機にICカード認証機能を付加することで、オフィスにおける情報漏えいリスクを低減するとともに、ミスプリント防止によるコスト削減効果も期待できるセキュリティサービスを提供しています。

**オフィス環境構築サービス**

お客さまのご要望に応えるオフィス環境のコンセプトづくりから、調査、設計、施工、納品、運用まで一貫したサービスで、機能的なオフィス環境を実現します。また、什器・備品、事務機器のご提案、ショールームやエントランスの新設、リニューアルなども行います。

\*3 回収は協力会社と連携して実施。

### プロジェクトマネジメント支援

日立グループのさまざまなEPCプロジェクト\*で培ったプロジェクト管理手法を「企画・計画」「開発」「運用」の3つのフェーズで体系化し、お客様のパートナーとしてプロジェクトの「コスト・工程・品質」の順守に貢献します。さらに、「プロマネ人材の育成&強化」もサポートします。

### エンジニアリング支援

長年にわたって日立グループ各事業所の設計業務に携わってきた経験を生かし、CAD、プリント基板設計、制御ソフト設計、実装・配線設計といった各種業務のスペシャリストが総合的にサポート。お客様が設計エンジニアリング業務に専念できる環境を提供します。

### 生産手配運用支援

生産プロセスで発行される仕様書や図面、各種帳票などの生産準備情報を各工程に橋渡しする業務を一元的に運用します。さらに、各工程で管理している情報の「仕組み・登録・活用」環境を総合的に管理・運用して、生産プロセス全般の業務効率向上に貢献します。

### ドキュメント運用・管理業務支援

書類や設計図面の電子化や保管、各種資料や販促ツールのプリントや製本、複合機・プリンターの環境整備など、製造現場とその周辺業務で発生する多様なニーズに幅広いサービスメニューで対応し、モノづくりをより円滑に進行できるようサポートします。

### 付帯業務総合支援

来賓やビジネスパートナーをお迎えするための設備や什器の整備、事業所視察を実施するための関連業務を代行します。また、映像コンテンツやパンフレット、来場記念品の制作など、モノづくりの本業以外に発生する付帯業務も幅広くサポートします。

# きめ細かなサポートで、プロジェクトの推進力を高めます。

私たちは、日立グループの生産部門やプラント建設事業などのプロジェクトに関わるドキュメント制作・管理、プロジェクト進行管理を長年にわたりサポートしています。また、生産活動においても、設計から生産までトータルに支援し、納期の短縮や品質の向上、コスト低減などに貢献します。

私たちは、日立グループを中心とした事業所向け業務システムの開発に携わり、経理や調達関連システム、設計・生産部門向けシステムなどを構築してきました。その経験とノウハウを生かして、お客様の業務システムやIT基盤について企画・計画から設計・制作・テスト、構築、保守・運用までトータルにサポートします。

# 多彩なノウハウを生かしたシステムで、実務を支えます。

### ITサービスソリューション

お客様の経営や業務の課題を調査・分析し、解決に向けた業務プロセスの改善やIT化の施策をご提案します。システムの企画・計画、日立グループの標準開発プロセスに基づいた開発、本稼働後の保守まで、一貫したITサービスソリューションを提供します。

### 基幹システム構築ソリューション


基幹系業務（引き合い、見積もり、受注、生産管理、原価管理、出荷、入金）を中心に、幅広いシステム構築に携わってきた実績をベースに、お客様の課題、目的、求める成果を共有し、業務視点とユーザー視点の双方を取り入れて各種システムを構築します。

### IT環境の保守・運用支援

基幹システム、PCやサーバー、クラウド環境などの保守・運用業務を事業所内あるいは遠隔操作で代行し、お客様が本来のビジネスに専念できるようにサポートします。また、保守・運用業務を通じてIT環境の課題を共有し、運用コスト低減などにも取り組みます。

### オフィスワークソリューション

文書の管理や電子化、会議室の予約、勤怠管理など、日々の業務に関わる多様なオフィスワークを、ITを活用して効率化し、コスト低減に貢献します。文書管理システムをはじめ、アンケートシステム、労組管理システムなど、業務に応じたシステムを提供します。

 株式会社 日立ドキュメントソリューションズ

〒135-0016 東京都江東区東陽六丁目3番2号 イースト21タワー  
TEL: 03-3615-9000 (代表)

<http://www.hitachi-document.co.jp/>



この印刷物は適切に管理された森林からの材料を含むFSC®認証紙を使用しています。

D-C002-1 | 2018.10

Printed in Japan